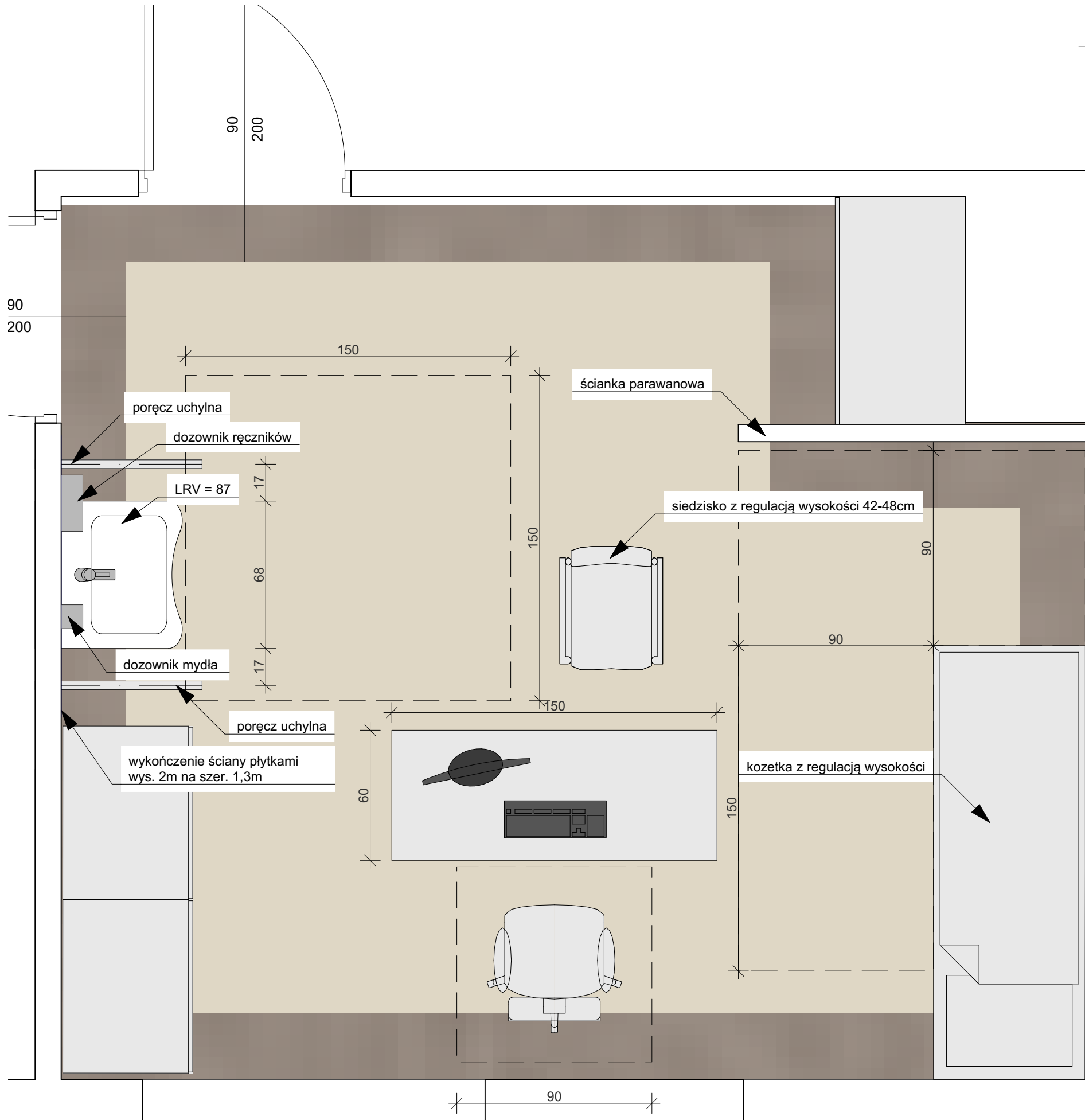


RZUT GABINETU
skala 1:20



WIDOK GABINETU
skala 1:20



KOLORYSTYKA
WYKOŃCZENIA

armatura, poręcz LRV = 87 RAL 9016	akcesoria LRV = 66 RAL 9002
ściany LRV = 57 RAL 7035	posadzka, cokół LRV = 15 RAL 7006
posadzka LRV = 70 RAL 1013	

Zamierzenie budowlane: Zlikwidowanie barier dostępności dla osób ze szczególnymi potrzebami w placówkach ZOZ Ropczyce - przychodnia Niedźwiada				
Adres inwestycji: Niedźwiada 10 39-107 Niedźwiada działka nr ewid. 6377				
Biurowie projektowe: JNS Sp. z o.o. ul. Pułaskiego 3 35-011 Rzeszów biuro@jns.pl 730 077 944	Inwestor: Zespół Opieki Zdrowotnej w Ropczycach ul. Ks. Kard. S. Wyszyńskiego 54 39-100 Ropczyce			
Projektant - branża architektoniczna: mgr inż. arch. Sławomir Koń	Nr uprawnień: A-131/90	Podpis:		
Sprawdzający - branża architektoniczna: mgr inż. arch. Barbara Koń	Nr uprawnień: A-140/01	Podpis:		
Opracowanie: mgr inż. Piotr Indyk mgr inż. arch. Katarzyna Kulpa mgr inż. arch. Jakub Gontarz mgr inż. arch. Patrycja Możdziej mgr inż. arch. Małgorzata Musiał mgr inż. arch. Aleksandra Kras mgr inż. arch. Karolina Broda mgr inż. arch. Katarzyna Skoczylas mgr inż. arch. Monika Kołodziejczyk mgr inż. arch. Diana Ziobro			mgr inż. arch. Krystian Kalita mgr inż. arch. Barbara Skwara mgr inż. arch. Paweł Klaja mgr inż. arch. Natalia Pierozak mgr inż. arch. Monika Postrożna inż. arch. Dominika Chudy mgr inż. Kacper Wawro mgr inż. arch. Karolina Zabiega mgr inż. arch. Agata Tur inż. arch. Jarosław Ryczko	
Etap projektu: Projekt wykonawczy				
Nazwa rysunku: KOLORYSTYKA WNETRZ - GABINETY				
Data: 10.02.2026	Skala: 1:20, 1:62,50	Nr arkusza: A.10		